

Gumová dlažba je ideálním povrchem pro dětské hřiště

Připravili jsme pro vás jednoduchý návod, ve kterém se společně seznámíme s nejdůležitějšími kroky pokládání pryžových desek Regutec.

1. Vyberte si správné místo

Snažte se zvolit **rovnou plochu na pevné půdě**. Doporučujeme se vyhnout kamenitým a skalnatým zeminám. Pečlivě si rozměřte plochu a **vykopejte základy v požadované hloubce**. Hloubka výkopu závisí na typu pokládky, ale obecně se pohybuje v řádu desítek centimetrů.



2. Po stranách umístěte obrubníky

Záleží na vás, jestli zvolíte **betonové** nebo gumové **obrubníky** regutec. V obou případech dávejte pozor, aby vnitřní rozměry dodržovaly **požadovaný tvar a úhly**. Nejčastěji půjde o obdélník. Při práci každý **obrubník** usadte tak, **aby správně lícovál ke svým sousedům**. Jakmile budete mít ohraničenou celou plochu a beton zaschne, můžete se pustit do dalšího kroku.



3. Vnitřní plochu vysypte štěrkem

Spolu s **usazováním obrubníků** je štěrk uvnitř klíčový. Obě fáze **při správném zpracování zajistí kvalitní podklad** pro povrch dětského hřiště. Štěrk **po nasypání udusejte**. Nejlépe strojem – vibrační deskou. Výsledná plocha by měla být jednolitá a povrch vodorovný, výška štěrku taková, **aby přiložená deska lícovala s horní hranou obrubníku**.

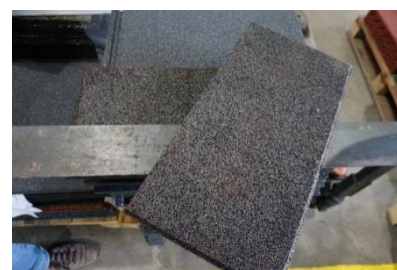
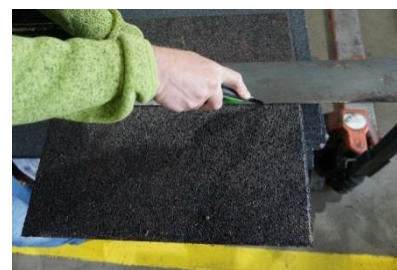
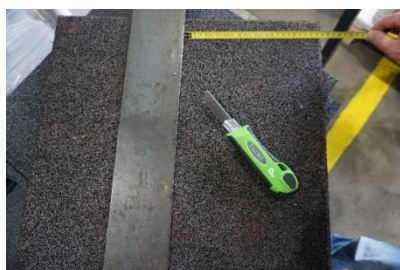


4. Je čas na pokládku dlažby

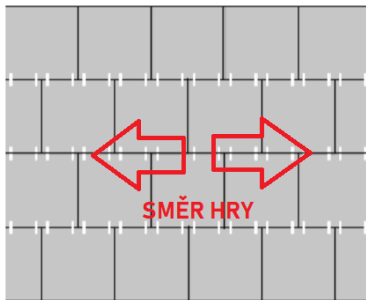
Na pečlivě udusaný štěrk začněte pokládat desky z **recyklované pryže**. **Postupujte v souvislých pásech** tak, aby byl střed dlaždice v ose mezer mezi dlaždicemi sousedních páسů. Pokládaná dlaždice musí doléhat na spoje dvou dlaždic z již položeného pásu (viz obrázek správný spoj níže). Rozdílnost pokladu sudých a lichých řad je klíčová pro dokonalé spojení.



Velikost desky z **recyklované gumy** můžete snadno upravit podle potřeby. Vše si pečlivě změřte, přiložte ocelové pravítko (nebo jiný vhodný nástroj) a **volte přesné a kolmé řezy** odlamovacím nožem, díky kterým bude finální povrch spojitý.



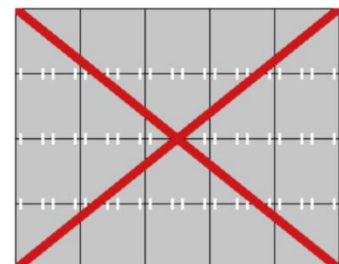
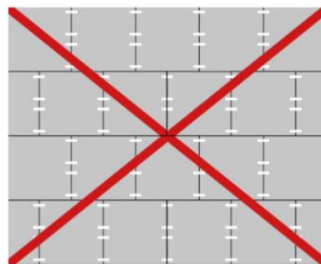
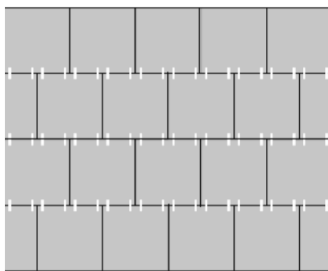
Spoje musí vždy propojovat sousedící desky v řadě, ale i přilehlé desky z řady vedlejší. Hroty mezi deskami povrchu umísťujete kolmo k zamýšlenému směru hry. Tím při namáhání dobře odolá a zůstane jednolitý.



Správný spoj

Nesprávné spoje instalované v řadě

Nesprávné křížové spoje



5. Doladíte detaily a máte parádní povrch pro dětská hřiště

Každou dlaždici doporučujeme **natlouct gumovou palicí těsně k ostatním**, aby se spoje dokonale zapustily do těla dlaždice. Po dokončení práce se **přesvědčte, že k sobě desky dokonale dosedly** a jsou bočními hroty **spojené v jednolitý povrch**. Můžete sami okamžitě vyzkoušet, jak **podklad pruží a napomáhá bezpečí** při hraní dětí, ale i dospělých.



Klíčová slova:

betonové obrubníky, dětské hřiště, betonový obrubník, dětská hřiště, štěrk, gumová dlažba, pokládka dlažby, gumová podložka, regutec, betonování obrubníků, recyklovaná pryž, recyklovaná guma